



A TransIT regionális forgalmazója és fejlesztője

1117 Budapest, Bölcső utca 5. III/b, Levelezési cím: 1507 Budapest, Pf. 50
Telefon/fax: +36 1 209 76 52, Mobil: +36 20 491 96 71
E-mail: zoltan.lelkes@optasoft.hu
www.optasoft.hu



TransIT
Professzionális járat tervező és szállításoptimalizáló eszköz



A TransIT a gyakorlatban sikeresen alkalmazott járattervező szoftver. A tervezési funkciók mellett számos webalapú funkciót is tartalmaz, így pl. a szofver által tervezett útvonalak közvetlenül exportálhatók egy navigációs eszközre, vagy a járművek aktuális GPS koordinátái valós időben követhetők – mégpedig ugyanazon a kezelői felületen keresztül.

A TransIT előnyei:

- a tervezés minőségének javulása költségcsökkenést eredményez, a rendszer költségei rövid időn belül megtérülnek
- a járműpark változatlanlansága mellett nagyobb megbízási volumen teljesíthető
- a vevőknél csökken a várakozási idő
- gyors reakciót tesz lehetővé a megbízási pontok változása esetén
- megnövekedett átláthatóság valamennyi esemény és tevékenység dokumentálásának köszönhetően
- a folyamatok elektronikus támogatása
- alacsonyabb függés a tervezési szakemberektől
- könnyű kezelhetőség, számos beállítási lehetőség
- potenciális növekedési lehetőséget jelent

Jellemző alkalmazási területek:

- nemzetközi fuvarozás
- élelmiszerszállítás
- postai szállítások
- üzemanyag-szállítás
- gyógyszerterítés



A TransIT részei és tulajdonságai:

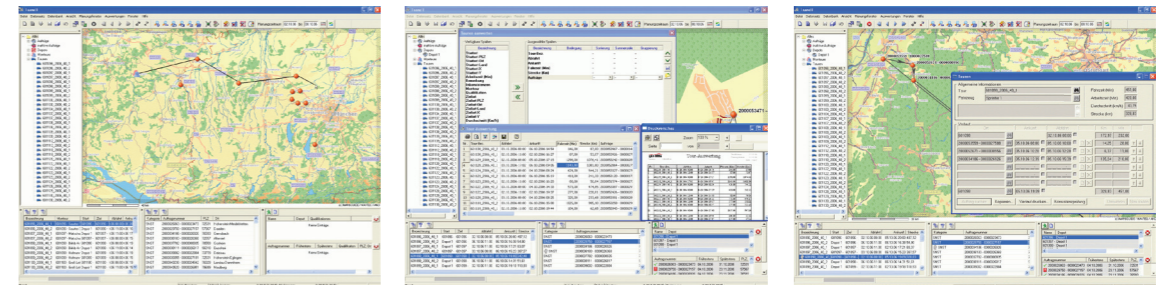
Automatizált valós idejű járattervezés és menetirányítás kézi bevitel és módosítás lehetőségével. Fél-automatikus és/vagy manuális járattervező és menetirányító rendszer: új megrendelések beszurása az útvonalba, rendelések eltávolítása az útvonalból, a megrendelések sorrendjének módosítása az útvonalon belül **a már végrehajtás alatt álló útvonal újraoptimalizálásával.**

Optimalizálás a következők figyelembevételével: több raktár, többféle járműtípus, változó optimalizálási időszakok, járművek rendelkezésre állási idői, rendelések kategóriái és tulajdonságai, a vevők nyitvatartási idői, a rendelések kiszállíthatóságának időablakai, menetidőre vonatkozó szabályok.

A megrendelések figyelembe vehető különböző típusai: csomópont-orientált párhuzamos leadással és felvétellel a helyszíneken; ív-központú különböző felvételi és leadási helyszínekkel, ütemezett rendelések (összetartozó ismétlődő megrendelések).

Térkép-funkciók: helyszínek koordinátáinak meghatározása (geokódolás), automatikus vagy manuális idő-, távolság- és díjkalkulációk, útvonaltervezés és részletes útvonalleírás.

Telematikai szolgáltatások: szolgáltatókkal, vevőkkel és telephelyekkel való kommunikáció webhelyeken keresztül. Kommunikáció a járművezetőkkel mobilszolgáltatásokon keresztül. Navigációs rendszerek aktiválása (pl. TomTom, maptrip), a jármű GPS-helyzetének meghatározása automatikus nyomon követés funkcióval és érkezési idő előrejelzéssel. Valós idejű cél-tény összehasonlítás, folyamatos útvonal-kiértékelés. Digitális tachográf.



A törzsadatok és változó adatok kezelése: Felhasználó-kezelés rugalmas szerepkör-meghatározásokkal, felületek (XML, CSV, Excel, SAP) törzsadatok és változó adatok exportjához és importjához. Jelentések, melyek eredményei az alkalmazáson belül, illetve külső alkalmazásokban (pl. táblázatkezelő programok) további tervezési lépések végrehajtásához használhatók. Az útvonalak és megrendelések konzisztenciájának ellenőrzése.

Referenciák:

TransIT-alapú járattervező és -ütemező rendszereket telepítettek olyan nagyvállalatok, mint a Deutsche Post, DHL és a Kaindl. A legnagyobb rendszert 50 helyszínről éri el több mint 1000 felhasználó.

A GTS Systems and Consulting sokéves tapasztalattal és átfogó tudással rendelkezik a járattervezés, járattervezési szoftverek és az optimalizálás terén. A cég vezető szerepet tölt be az operációkutatás legújabb eredményeit felhasználó automata rendszerek fejlesztésében és beillesztésében.

A TransIT eszköz regionális forgalmazó és fejlesztő partnere az Optasoft. Munkatársaink cége igényeihez alkalmazkodva biztosítják a hatékony használathoz szükséges egyéni beállításokat és folyamatos támogatást, tanácsadást.

*További kérdés esetén
keresse munkatársainkat!*